

## Modell Matino



Umbauecke links - 2,5-Sitzer Armlehne rechts im Bezug Cosima türkis (UBEL-2,5AR)



3-Sitzer /2,5-Sitzer im Bezug Torero brown



- Geprüfte Qualität
- Garantierte Sicherheit
- Gesundes Wohnen

...erkennen Sie an diesem Zeichen

Mitgliedsnummer 0150



**Produktinformationen und Bestellhinweise**

**Modell in den Preisgruppen 6, 8, 10, D, H, J und M lieferbar - die Stoff-/Lederwahl entnehmen Sie bitte unserer aktuellen Stoff-/Lederkollektion!**

**AUFBAU:**

Gestell: Tragende Teile des Gestells aus Massivholz und Holzwerkstoffen, Flächen mit Polsterpappe verblendet.  
 Sitz: Unterfederung mit dauerelastischen Stahl-Wellenfedern und einer oberseitigen Abdeckung.  
 Rücken: Sitz aus PUR-Schaum (mind. RG 35), schichtweise aufgebaut in verschiedenen Stärken und Härten aufeinander abgestimmt. Sitz abgedeckt mit Wattevlies.  
 Rücken: Aus ergonomisch geformtem Schaumstoff (mind. RG 25). Abdeckung aus Wattevlies.

**FUNKTIONEN:** Sitztiefenverstellung manuell oder motorisch bei den Modelltypen 3-Sitzer, 2,5-Sitzer und 2-Sitzer - gegen Aufpreis lieferbar  
 Die motorische Sitztiefenverstellung ist bei allen Typen mit Soft-Touch-Control. Elemente mit der Funktion "Sitzauszug elektrisch" sind mit einem verdeckten Schalter gearbeitet. Der Schalter befindet sich an der Armlehenseite (bei Typen mit Armlehne) und linksseitig (bei Typen ohne Armlehne) jeweils seitlich am Sitzkissen. Die jeweilige Bedienungsanleitung liegt dem Möbel bei.



**ZUBEHÖR:** Kissen (ca. 40x40 cm), Kissen (ca. 50x50 cm), Kissen (ca. 60x60 cm) - NUR gegen Aufpreis lieferbar  
 Modell NUR einfarbig lieferbar

**Modell bestellbar mit 2 verschiedenen Nähten (preisgleich)**

**Variante 1** Standardnaht / Kappnaht  
**Variante 2** Kontrastnaht / Zweinadeloptik abgesetzt in der Farbe beige - NUR möglich bei den Stoffen Clash, Crown, Deluxe, Florida, Havanna, Impendo, Lola, Matrix, Onyx, Vintage, Yelda und alle Lederqualitäten

**Bei der Bestellung unbedingt angeben!**

**Lieferbarer Fuß:** Metall (chrombeschichtet)



**Fuß: A**



**Fuß: E**



**\*Fuß: 145**

\* lieferbare Holzfußfarben siehe Holzfarbtonkarte, inklusive Sonderfarbton Eiche geölt  
**Achtung: Für den Holzfuß Eiche geölt berechnen wir einen Aufpreis!**

**SONSTIGES:** Alle verwendeten Materialien entsprechen den Anforderungen der DGM laut RAL GZ 430.  
 Die Nahtverteilung kann bei Stoff-, Leder- oder Kunstlederverarbeitung unterschiedlich ausfallen. Die Abzeichnung bei Steppmatten und Kissen sind design- und konstruktionsbedingt. Die Verarbeitung von Zier-, Kapp- oder Doppelnähten kann in den Stoff-, Leder- oder Kunstledervarianten unterschiedlich ausfallen.

Weicher, legerer Polsteraufbau, bei dem eine modellbedingte oder gestalterische gewünschte Wellenbildung der Bezüge, sowie Sitzabdrücke warentypisch sind.  
 Die Polsterung wird sich der Körperform anpassen bzw. die Sitzfestigkeit leicht nachlassen.  
 Geringfügige Unterschiede in der Sitzhärte bei Anbaugruppen sind konstruktionsbedingt und daher kein Beanstandungsgrund.

Alle Rückenspannteile werden standardmäßig im jeweiligen Originalbezug geliefert. Materialbezogene Hinweise bei Stoffen finden Sie in unseren Stoff- und Lederlaschen auf der Rückseite bei den einzelnen Stoffen und Lederqualitäten.

Alle in der Preisliste genannten Werte sind ca. Maße in Zentimeter. Änderungen in Form, Farbe und Konstruktion im Rahmen des technischen Fortschritts behalten wir uns vor. Bitte notieren Sie Bestellungen immer davorstehend von links nach rechts.

## Modell Matino



Abmessungen	ca. cm
Höhe	79 - 93
Tiefe (mit Sitzvortrag)	103 (-124)
Sitzhöhe	44
Sitztiefe (mit Sitzvortrag)	59 (-80)

**Bitte beachten Sie:**

**Aus technischen Gründen benötigt jedes Element mit 1 Armlehne immer ein Basiselement im Anschluss (Longchair, Umbauecke (medium) oder Spitzecke). Jedes Element benötigt dieses Basiselement auf beiden Seiten! Elemente mit 1 Armlehne oder ohne Armlehnen können nicht einzeln gestellt oder miteinander kombiniert werden.**

### Modelltypen - Einzeltypen

	 242 cm	 222 cm	 202 cm	 211 cm	 211 cm	 180 cm
<b>Preise in Euro VK</b>	<b>3ALR</b>	<b>2,5ALR</b>	<b>2ALR</b>	<b>3AL</b>	<b>3AR</b>	<b>3oA</b>
	3-Sitzer mit 2 Armlehnen	2,5-Sitzer mit 2 Armlehnen	2-Sitzer mit 2 Armlehnen	3-Sitzer Armlehne links	3-Sitzer Armlehne rechts	3-Sitzer ohne Armlehnen
	gegen Aufpreis (siehe Seite 5) auch mit Sitzvortrag möglich	gegen Aufpreis (siehe Seite 5) auch mit Sitzvortrag möglich	gegen Aufpreis (siehe Seite 5) auch mit Sitzvortrag möglich	gegen Aufpreis (siehe Seite 5) auch mit Sitzvortrag möglich	gegen Aufpreis (siehe Seite 5) auch mit Sitzvortrag möglich	gegen Aufpreis (siehe Seite 5) auch mit Sitzvortrag möglich
	ohne Kissen	ohne Kissen	ohne Kissen	ohne Kissen	ohne Kissen	ohne Kissen
Preisgruppe 6						
Preisgruppe 8						
Preisgruppe 10						
Preisgruppe D						
Preisgruppe H						
Preisgruppe J						
Preisgruppe M						

	 191 cm	 191 cm	 160 cm	 171 cm	 171 cm	 140 cm
<b>Preise in Euro VK</b>	<b>2,5AL</b>	<b>2,5AR</b>	<b>2,5oA</b>	<b>2AL</b>	<b>2AR</b>	<b>2oA</b>
	2,5-Sitzer Armlehne links	2,5-Sitzer Armlehne rechts	2,5-Sitzer ohne Armlehnen	2-Sitzer Armlehne links	2-Sitzer Armlehne rechts	2-Sitzer ohne Armlehnen
	gegen Aufpreis (siehe Seite 5) auch mit Sitzvortrag möglich	gegen Aufpreis (siehe Seite 5) auch mit Sitzvortrag möglich	gegen Aufpreis (siehe Seite 5) auch mit Sitzvortrag möglich	gegen Aufpreis (siehe Seite 5) auch mit Sitzvortrag möglich	gegen Aufpreis (siehe Seite 5) auch mit Sitzvortrag möglich	gegen Aufpreis (siehe Seite 5) auch mit Sitzvortrag möglich
	ohne Kissen	ohne Kissen	ohne Kissen	ohne Kissen	ohne Kissen	ohne Kissen
Preisgruppe 6						
Preisgruppe 8						
Preisgruppe 10						
Preisgruppe D						
Preisgruppe H						
Preisgruppe J						
Preisgruppe M						



## Modell Matino

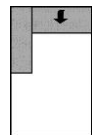
Abmessungen	ca. cm
Höhe	79 - 93
Tiefe (mit Sitzvortrag)	103 (-124)
Sitzhöhe	44
Sitztiefe (mit Sitzvortrag)	59 (-80)

**Bitte beachten Sie:**

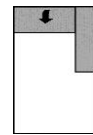
**Aus technischen Gründen benötigt jedes Element mit 1 Armlehne immer ein Baseelement im Anschluss (Longchair, Umbauecke (medium) oder Spitzecke). Jedes Element benötigt dieses Baseelement auf beiden Seiten! Elemente mit 1 Armlehne oder ohne Armlehnen können nicht einzeln gestellt oder miteinander kombiniert werden.**



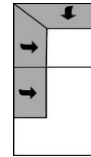
### Modelltypen - Einzeltypen



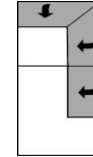
103 x 175 cm



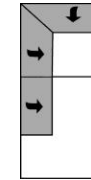
103 x 175 cm



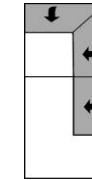
103 x 209 cm



103 x 209 cm



103 x 239 cm



103 x 239 cm



103 cm

Preise in Euro VK	LAL
	Longchair Armlehne links
	keine Funktion möglich
	ohne Kissen
Preisgruppe 6	
Preisgruppe 8	
Preisgruppe 10	
Preisgruppe D	
Preisgruppe H	
Preisgruppe J	
Preisgruppe M	

Preise in Euro VK	LAR
	Longchair Armlehne rechts
	keine Funktion möglich
	ohne Kissen
Preisgruppe 6	
Preisgruppe 8	
Preisgruppe 10	
Preisgruppe D	
Preisgruppe H	
Preisgruppe J	
Preisgruppe M	

Preise in Euro VK	UBELmedium
	Umbauecke links medium
	keine Funktion möglich
	ohne Kissen
Preisgruppe 6	
Preisgruppe 8	
Preisgruppe 10	
Preisgruppe D	
Preisgruppe H	
Preisgruppe J	
Preisgruppe M	

Preise in Euro VK	UBERmedium
	Umbauecke rechts medium
	keine Funktion möglich
	ohne Kissen
Preisgruppe 6	
Preisgruppe 8	
Preisgruppe 10	
Preisgruppe D	
Preisgruppe H	
Preisgruppe J	
Preisgruppe M	

Preise in Euro VK	UBEL
	Umbauecke links
	keine Funktion möglich
	ohne Kissen
Preisgruppe 6	
Preisgruppe 8	
Preisgruppe 10	
Preisgruppe D	
Preisgruppe H	
Preisgruppe J	
Preisgruppe M	

Preise in Euro VK	UBER
	Umbauecke rechts
	keine Funktion möglich
	ohne Kissen
Preisgruppe 6	
Preisgruppe 8	
Preisgruppe 10	
Preisgruppe D	
Preisgruppe H	
Preisgruppe J	
Preisgruppe M	

Preise in Euro VK	Spitz-Ecke klein
	Spitz-Ecke klein
	keine Funktion möglich
	ohne Kissen
Preisgruppe 6	
Preisgruppe 8	
Preisgruppe 10	
Preisgruppe D	
Preisgruppe H	
Preisgruppe J	
Preisgruppe M	

**Spitzkissen werden immer mit Standardnaht geliefert**



Preise in Euro VK	Hocker -80 x 80-
	Hocker im Maß -80 x 80-
	ohne Kissen
Preisgruppe 6	
Preisgruppe 8	
Preisgruppe 10	
Preisgruppe D	
Preisgruppe H	
Preisgruppe J	
Preisgruppe M	

Preise in Euro VK	Hockerbank -130 x 80-
	Hockerbank im Maß -130 x 80-
	ohne Kissen
Preisgruppe 6	
Preisgruppe 8	
Preisgruppe 10	
Preisgruppe D	
Preisgruppe H	
Preisgruppe J	
Preisgruppe M	

Preise in Euro VK	Kissen - 40 x 40 -
	Spitzkissen
	NUR gegen Aufpreis lieferbar
Preisgruppe 6	
Preisgruppe 8	
Preisgruppe 10	
Preisgruppe D	
Preisgruppe H	
Preisgruppe J	
Preisgruppe M	

Preise in Euro VK	Kissen - 50 x 50 -
	Spitzkissen
	NUR gegen Aufpreis lieferbar
Preisgruppe 6	
Preisgruppe 8	
Preisgruppe 10	
Preisgruppe D	
Preisgruppe H	
Preisgruppe J	
Preisgruppe M	

Preise in Euro VK	Kissen - 60 x 60 -
	Spitzkissen
	NUR gegen Aufpreis lieferbar
Preisgruppe 6	
Preisgruppe 8	
Preisgruppe 10	
Preisgruppe D	
Preisgruppe H	
Preisgruppe J	
Preisgruppe M	

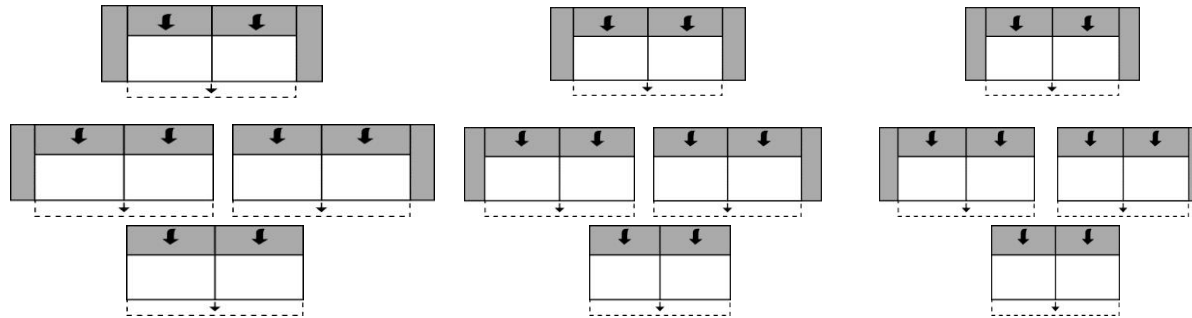
Preise in Euro VK	Armliehkissen - 60 x 48 -
	Stegkissen
	NUR gegen Aufpreis lieferbar
Preisgruppe 6	
Preisgruppe 8	
Preisgruppe 10	
Preisgruppe D	
Preisgruppe H	
Preisgruppe J	
Preisgruppe M	

## Modell Matino



Abmessungen	ca. cm
Höhe	79 - 93
Tiefe (mit Sitzvortrag)	103 (-124)
Sitzhöhe	44
Sitztiefe (mit Sitzvortrag)	59 (-80)

## AUFPREISE FÜR FUNKTIONEN



Preise in Euro VK	Sitzvortrag manuell (3-Sitzer)
	integriert im 3-Sitzer mit 2 Armlehnen, Armlehne links oder rechts ODER ohne Armlehnen
	Aufpreis
alle Preisgruppen	

Preise in Euro VK	Sitzvortrag manuell (2,5-Sitzer)
	integriert im 2,5-Sitzer mit 2 Armlehnen, Armlehne links oder rechts ODER ohne Armlehnen
	Aufpreis
alle Preisgruppen	

Preise in Euro VK	Sitzvortrag manuell (2-Sitzer)
	integriert im 2-Sitzer mit 2 Armlehnen, Armlehne links oder rechts ODER ohne Armlehnen
	Aufpreis
alle Preisgruppen	

Aufpreis Holzfuß Eiche geölt
Aufpreis pro Element

Preise in Euro VK	Sitzvortrag motorisch (3-Sitzer)
	integriert im 3-Sitzer mit 2 Armlehnen, Armlehne links oder rechts ODER ohne Armlehnen
	Aufpreis
alle Preisgruppen	

Preise in Euro VK	Sitzvortrag motorisch (2,5-Sitzer)
	integriert im 2,5-Sitzer mit 2 Armlehnen, Armlehne links oder rechts ODER ohne Armlehnen
	Aufpreis
alle Preisgruppen	

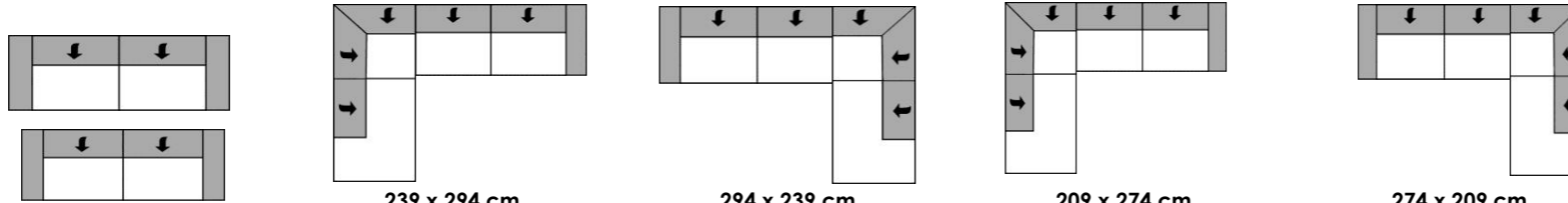
Preise in Euro VK	Sitzvortrag motorisch (2-Sitzer)
	integriert im 2-Sitzer mit 2 Armlehnen, Armlehne links oder rechts ODER ohne Armlehnen
	Aufpreis
alle Preisgruppen	

**Modell Matino**



Abmessungen	ca. cm
Höhe	79 - 93
Tiefe (mit Sitzvorzug)	103 (-124)
Sitzhöhe	44
Sitztiefe (mit Sitzvorzug)	59 (-80)

**Modelltypen - mögliche Zusammenstellungen (Auszug)**



239 x 294 cm

294 x 239 cm

209 x 274 cm

274 x 209 cm

Preise in Euro VK	3ALR + 2,5ALR
	3-Sitzer mit 2 Armlehnen + 2,5-Sitzer mit 2 Armlehnen
	gegen Aufpreis (siehe Seite 5) auch mit Sitzvorzug möglich
	ohne Kissen
Preisgruppe 6	
Preisgruppe 8	
Preisgruppe 10	
Preisgruppe D	
Preisgruppe H	
Preisgruppe J	
Preisgruppe M	

UBEL-2,5AR
Umbauecke links - 2,5-Sitzer Armlehne rechts
gegen Aufpreis (siehe Seite 5) auch mit Sitzvorzug möglich
ohne Kissen

2,5AL-UBER
2,5-Sitzer Armlehne links - Umbauecke rechts
gegen Aufpreis (siehe Seite 5) auch mit Sitzvorzug möglich
ohne Kissen

UBELmed-2AR
Umbauecke links medium - 2-Sitzer Armlehne rechts
gegen Aufpreis (siehe Seite 5) auch mit Sitzvorzug möglich
ohne Kissen

2AL-UBERmed
2-Sitzer Armlehne links - Umbauecke rechts medium
gegen Aufpreis (siehe Seite 5) auch mit Sitzvorzug möglich
ohne Kissen